

# Möt

## DINO 220XTC II

### DINO® Larvbandsliftar

#### DINO Standardutrustning

- Kompakt och smal, bredd 1,4 m / 1,18 m
- Mycket stabil att köra: långa larvband, låg tyngdpunkt, lågt marktryck
- Stark dieselmotor, utmärkt framkomlighet i upp till 43 % lutning
- Kan nivelleras i upp till 16°
- Automatisk nivellering
- Hydraulisk korgvridning 180°
- Grind för bekväm instigning i korgen
- Kontinuerlig bomrotation, steglös styrning med joystick
- Eluttag i korgen x 2

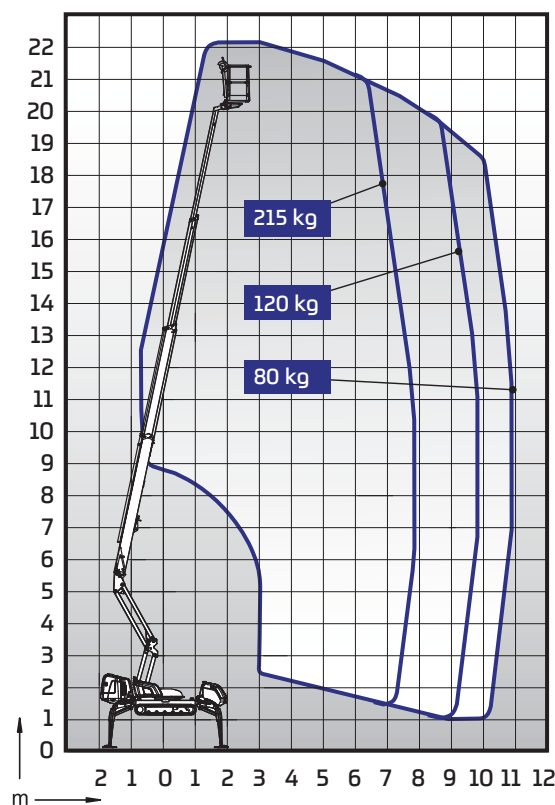


#### DINO Extrautrustning

- Användarvänlig radiostyrning
- Elmotor 110/230 VAC
- Grå larvband
- DINO SafeGuard klämskydd
- Specialfärg
- 110 V konverter
- Smal korg 0,7 x 0,8 m
- LED arbetsbelysning

#### Tekniska specifikationer

	220XTC II
Max. arbetshöjd	22,10 m
Max. plattformhöjd	20,10 m
Max. räckvidd	11,00 m
Bredd mellan stödbenen	3,54 / 3,95 m
Korgkapacitet	215 kg
Mått på korgen	0,7 x 1,3 m
Bomrotation	kontinuerlig
Korgvridning	180°
Bomkontroll	proportionerlig
Transportlängd	6,30 m
Transportbredd	1,40 / 1,18 m
Transporthöjd	1,98 m
Totalvikt	3060 kg
2 st eluttag 230V i korgen	standard
Dieselmotor, Kubota 17,3 kW	standard
Larvbandslängd	1,93 m
Backtagningsförmåga	43 %
Max. uppställningslutning	16°
Körhastighet	1,4 / 2,4 km / h
Automatisk nivellering	standard
Radiostyrning	tilläggsval
Elmotor 110/230 VAC	tilläggsval



**INSTANT ZIP-UP**

Zip-Up Svenska AB Stockholm  
Ellen Keys gata 22, 129 52 HÄGERSTEN  
Tel 08-97 04 80 | [www.zipup.se](http://www.zipup.se)

Zip-Up Svenska AB Göteborg  
Hilledalsgatan 8 B, 417 05 GÖTEBORG  
Tel. 031-23 07 20 | [www.zipup.se](http://www.zipup.se)

[www.zipup.se](http://www.zipup.se)

**DINOLIFT**  
UP TO THE JOB

DINOLIFT Oy | Raikkolantie 145 • FI-32210 LOIMAA, FINLAND  
Tel: +358 (0)20 1772 400 • E-mail: [info@dinolift.com](mailto:info@dinolift.com)

[www.dinolift.com](http://www.dinolift.com)

Rätten till tekniska ändringar förbehålles.